



CAMPER
↓
SYSTEM

WYPOSAŻENIE KEMPINGÓW, MARIN I WC-BUS
CAMPERSYSTEM.PL

INNOWACYJNY PRODUKT TURYSTYCZNY

KOMPLEKSOWA OFERTA

Camper System tworzy infrastrukturę caravanningu.

Jesteśmy producentem kolumn serwisowych umożliwiających dostęp do wody, prądu oraz opróżniania nieczystości płynnych z kampera lub przyczep kempingowych. Wraz z produktem zapewniamy kompleksową promocję powstałej infrastruktury oraz doradztwo przy jej tworzeniu, pomoc w wyborze odpowiedniej lokalizacji i zaplanowaniu niezbędnej infrastruktury towarzyszącej.

OCHRONA ŚRODOWISKA
ROZWÓJ TURYSTYKI
INNOWACYJNOŚĆ
PROMOCJA
DOŚWIADCZENIE

OCHRONA ŚRODOWISKA

W chwili obecnej, podróżujący kamperami, aby opróżnić zbiorniki z nieczystościami płynnymi, zmuszeni są znaleźć czynny kemping. Jak wiemy, poza sezonem, większość polskich kempingów jest nieczynna, co zupełnie wyklucza możliwość wykonania serwisu. Natomiast w trakcie sezonu letniego, pomimo łatwej dostępności, rzadko który kemping oferuje serwis kampera bez konieczności całonocnego pobytu. W takiej sytuacji, w wielu przypadkach nieczystości płynne są zlewane do kanalizacji deszczowych lub, co gorsza, w lesie.

Gmina, tworząc niedużym kosztem na swoim terenie punkt serwisowy, przyczynia się do wyeliminowania wyżej opisanych zagrożeń ekologicznych. Dodatkowo powstaje innowacyjna infrastruktura turystyczna, zwiększająca atrakcyjność gminy w oczach odwiedzających.

ROZWÓJ TURYSTYKI

Użytkownicy pojazdów kempingowych to pokaźna i zamożna grupa turystów. Według szacunków Europejskiej Federacji Caravanningowej (ECF) w Europie jest ogółem 2.5 miliona samochodów kempingowych. Ta grupa turystów chętnie korzysta z wolności podróżowania, jaką daje kamper przez cały rok. **Tworzenie miejsc postojowych i punktów serwisowych w sąsiedztwie atrakcji turystycznych (aquaparki, trasy rowerowe, jeziora, restauracje, winnice, pola golfowe,...), zachęca do odwiedzenia atrakcyjnej okolicy.** Szybki przepływ informacji w środowisku caravanningowym sprawia, że ciekawe lokalizacje, z odpowiednią infrastrukturą kamperową, bardzo szybko zyskują na popularności.

INNOWACYJNOŚĆ

W Polsce działa 256 kempingów (dane ze stycznia 2019 r.), które otwarte są w większości od maja do września. Mimo tak dużej bazy kempingowej w naszym kraju, na próżno szukać miejsc dedykowanych dla turystów podróżujących kamperami. Szukają oni możliwości skorzystania z serwisu (opróżnienie zbiorników z nieczystościami i uzupełnienie zasobów wody użytkowej) oraz spokojnych i urokliwych miejsc na nocleg, do których nie zawsze należą kempingi w sezonie letnim wypełnione po brzegi namiotami i przyczepami kempingowymi. **W Niemczech istnieje 3600 parkingów przeznaczonych dla kamperów.** Nasi pozostali sąsiedzi – Słowacja, Czechy czy Litwa, również mogą się pochwalić rozbudowaną infrastrukturą kamperową. **Polska jest obecnie białą plamą na europejskiej mapie kamperowej. Czas to zmienić!**



UŻYTKOWNICY KAMPERÓW

- 16 % do 39 lat
- 22 % 40 - 49 lat
- 30 % 50 - 59 lat
- 28 % 60 - 69 lat
- 4 % ponad 70 lat

LICZBA PODRÓŻNYCH W KAMPERZE

- 80 % 2 dorosłych
- 10 % 2 dorosłych + 1 dziecko
- 4 % 2 dorosłych + 2 dzieci
- 6 % 1 dorosły

CZĘSTOTLIWOŚĆ KRÓTKICH PODRÓŻY KAMPEREM

- 7 % 1 krótka podróż
- 23 % 2 - 3 krótkie podróże
- 22 % 4 - 5 krótkich podróży
- 22 % 6 - 10 krótkich podróży
- 8 % 11 - 15 krótkich podróży
- 11 % więcej niż 15 krótkich podróży

CZĘSTOTLIWOŚĆ DŁUGICH PODRÓŻY KAMPEREM

- 52 % 2 - 3 dłuższe podróże na rok
- 29 % 4 - 5 dłuższych podróży na rok
- 10 % 6 lub więcej dłuższych podróży na rok



Turysta kamperowicz

Według szacunków Europejskiej Federacji Carawaningowej, (ECF) w Europie jest ogółem 2.5 miliona samochodów kempingowych.

Entuzjaści tej formy wypoczynku, to w większości indywidualiści, szukający miejsc postojowych na uboczu drogi, niezbyt chętnie w centrum masowej turystyki. Kamperowicze są w większości **niezależni finansowo i dobrze sytuowani**. Większość korzystających z kamperów preferuje krótkie podróże, w promieniu 200-400km, zmieniając miejsce postojowe co drugi dzień.

W sezonie letnim, **kempingi w Polsce są jedyną opcją postoju kamperem**, nie licząc postojów w miejscach do tego nie przystosowanych (parkingi bez dostępu do mediów). Dlatego właściciele samochodów kempingowych coraz częściej szukają alternatyw. **Dużą popularnością cieszą się postoje w marinach**, które umożliwiają dostęp do infrastruktury stworzonej na potrzeby żeglarzy. Analogicznie jak w przypadku kamperów – prąd, woda, możliwość zrzutu wody szarej i czarnej, dodatkowym atutem jest infrastruktura sanitarna, istniejąca w tych miejscach.



Zimowy caravanning

Wyjazd na narty kamperem? Jak najbardziej. Każdy samochód kempingowy posiada ogrzewanie, które bez problemu zapewni podróżującym komfort nawet przy -20°C mrozu na zewnątrz. Podstawą w zimowym caravanningu jest dostęp do prądu. Bez tego akumulatory w kamperze nie wytrzymają długo, w związku ze zwiększonym zapotrzebowaniem na energię.

W górskich resortach Czech, Słowacji czy Alp, infrastruktura dla podróżujących kamperami jest na porządku dziennym. Na całorocznych kempingach, poza ogrzewanymi sanitariatami, znajdziemy ciepłe salony (często z kominkami) czy saunę, która jest wręcz fenomenalną sprawą po całodniowym pobycie na stoku.

Niestety, w naszym kraju zimowy caravanning dopiero raczkuje. Na palcach jednej ręki można wyliczyć całoroczne kempingi, a ośrodki narciarskie nie dysponują infrastrukturą zachęcającą właścicieli kamperów do wizyty.



▼ Zieloniec. Foto : PolskiCaravanning.pl / CamperMajstry

Włochy, Gressoney Saint Jean. Kemping ▲

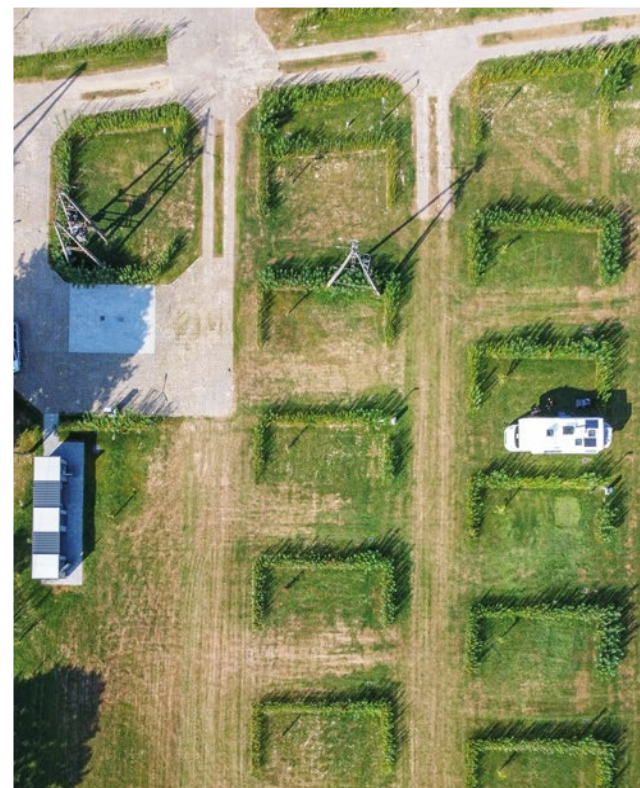
wymagania dla zimowego caravanningu

DOSTĘP
DO PRĄDU
230V

PUNKT
OPRÓŻNIANIA
ZBIORNIKÓW Z
NIECZYSTOŚCIAMI

DOSTĘP
DO WODY

OPCJONALNY
DOSTĘP DO
SANITARIATÓW



3600 dedykowanych miejsc postojowych dla kamperów w Niemczech

Aby pozyskać grupę turystów, jaką są entuzjaści caravaningu, należy zadbać o **przyjazną dla samochodów kempingowych infrastrukturę – dostęp do mediów oraz możliwość aktywnego spędzania czasu.** W tym celu, w całej Europie istnieją, i stale powstają, nowe miejsca postojowe dla kamperów. Stworzenie takiej infrastruktury jest tanie, w porównaniu z regularną bazą noclegową. Większość wyżej wspomnianych parkingów kamperowych jest zlokalizowana w pobliżu restauracji, winnic, basenów, parków rozrywki, ośrodków odnowy biologicznej, tras rowerowych czy miejsc uprawiania sportów (rowery, windsurfing, kitesurfing, żeglarsstwo, wspinaczka, kajakarstwo,...) - wszystko co przyciąga aktywnego turystę.

Średnia wielkość placu postojowego

17 stanowisk postojowych

Średnie obłożenie kampera

2,4 osoby na kamper

Średnia długość sezonu kamperowego

210 dni w roku

365 dni w roku dla miejsc postojowych w górach

Średnie obłożenie stanowiska postojowego

65 całonocnych postojów w roku - 18% wykorzystania w roku
(min. 30, max 200 całonocnych postojów rocznie)

Średni roczny przychód z jednego stanowiska postojowego

Postój : 65 całonocnych postojów x 60 zł = 3 900 zł

Dostęp do prądu : 65 postojów x 12 zł = 780 zł

Tankowanie wody : 65 tankowań (150L) x 15 zł = 975 zł

Roczny średni przychód ze stanowiska : 5 655 zł / **4 597 zł (netto)**

Średni roczny przychód z placu postojowego

17 stanowisk x 4 597 zł = **78 149 zł (netto)**

Rodzaje placów kamperowych (modele biznesowe)

- płatny parking z oddzielnie płatnym dostępem do punktu serwisowego oraz prądu
- płatny parking z wliczonym w cenę postoju dostępem do punktu serwisowego i prądu



Budowa Camper Parku

Modelowa koncepcja zagospodarowania terenu pod miejsca postojowe dla kamperów.
Założenia : powierzchnia działki 1379m², wszystkie media dostępne w drodze.

1.Ogrodzenie terenu + brama

157m x 350PLN = 54.950 PLN

2.Kontrola dostępu

#1 Szlaban, domofon - 15.000 PLN

#2 Automatyczny system parkingowy - 35.000 - 80.000 PLN

3.Miejsce gromadzenia odpadów

5m² x 250PLN = 1.250 PLN

4.Stanowisko serwisowy 6x9m - zrzutu ścieków i pobór wody

Płyta zlewna 25m² wraz z pracami brukaskimi i doprowadzeniem przyłączy = 20.00 PLN

Profesjonalna, całoroczna kolumny serwisowe oraz kratka ściekowa - 27.100 PLN

5.Budynek sanitarny żeński/męski

#1 Wynajem kontenera sanitarnego (120dni na zgłoszenie) - 3.500 PLN/miesiąc

#2 Zakup kontenera sanitarnego (120dni na zgłoszenie) - 43.000 PLN

#3 Zakup modułowego sanitariatu (pozwolenie na budowę) - 150.000 PLN

6.Nawierzchnia utwardzona kostką betonową gr. 8 cm z podbudowa

145m² x 200PLN = 29.000 PLN

7.Nawierzchnia zmywalna płytka gresowa (cena płytki do 30 zł/m²)

14m² x 120PLN = 1.680 PLN

8.Kuchnia letnia / stanowisko mycia naczyń

4.000 PLN

9.Kolumny dystrybucji prądu (jedna na cztery stanowiska)

4 kpl x 6.600 PLN = 26.400 PLN

10.Wewnętrzna komunikacja, nawierzchnia utwardzona żwirowa, kliniec, tłoczeń

215m² x 170PLN = 36.550 PLN

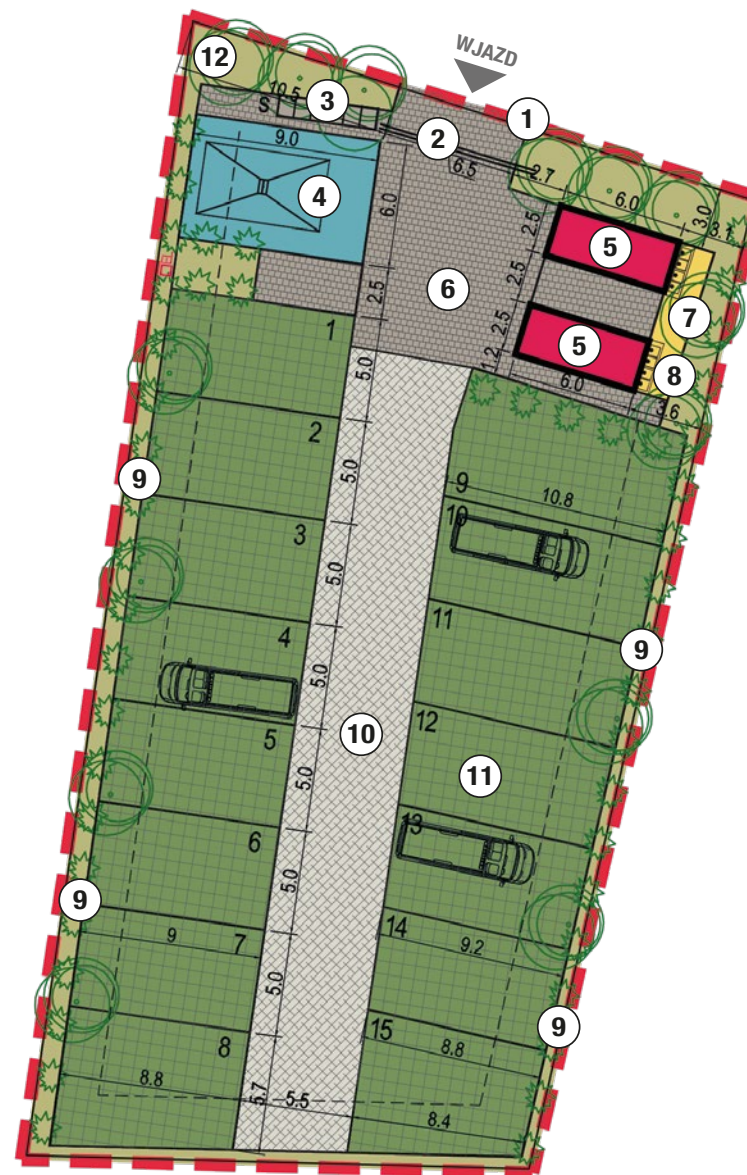
11.Miejsce postojowe dla kampera 5x9m.

Nawierzchnia ekopozytywna, trawa wzmocniona geokratami

730m² x 240PLN = 175.200 PLN

12.Pas zieleni izolacyjnej szerokości ok. 0,5-0,7m

188m² x 15PLN = 2.820 PLN



Prezentowane opracowanie nie uwzględnia następujących kosztów

- Przygotowanie terenu do prac budowlanych - 10zł/m²
- Sieci wewnętrzne wodociągowe z rur z polietylenu o średnicy do 50 mm - 550 zł/mb
- Sieci wewnętrzne kanalizacyjne z rur PVC o średnicy 200 mm - 750 zł/mb
- Zbiorniki bezodpływowe na ścieki (szamba) jednokomorowe z tworzywa sztucznych 10m³ - 9000zł
- Przyłącza elektryczne podziemne kablowe - 210zł/mb
- Opracowanie dokumentacji projektowej - 4% wartości inwestycji



ŚWINOJŚCIE REALIZACJA CAMPER SYSTEM



Punkt serwisowy dla kamperów

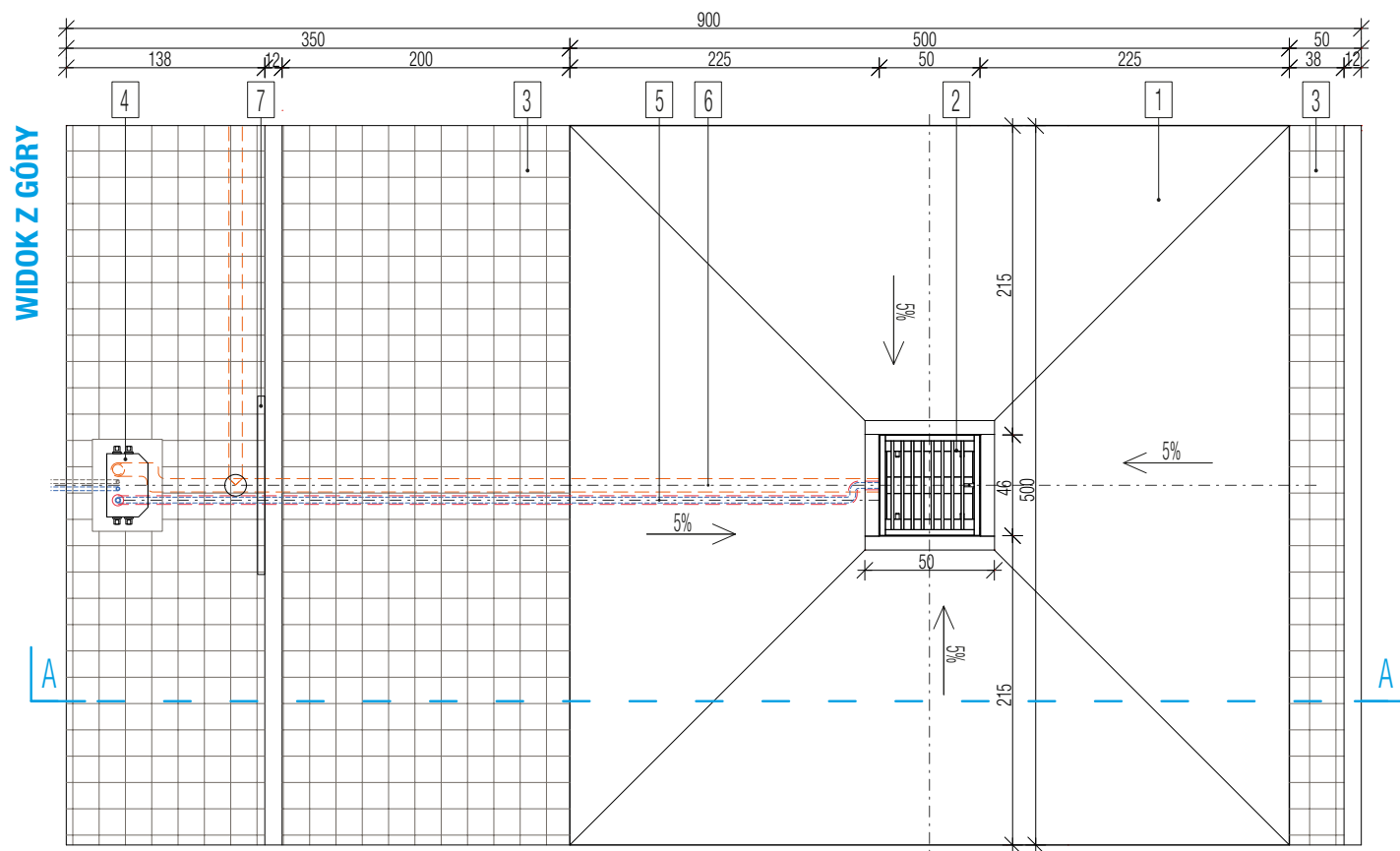
Jak powinno wyglądać profesjonalne stanowisko serwisowe (punkt zlewny) dla carawaniingu?

Jest to najazdowa płyta zlewna z kratką ściekową na środku, która służy do odbioru wody szarej. Zdarza się, że kratka ściekowa może również posłużyć do zlania czarnej wody. Ma to miejsce w przypadku kamperów z automatycznym opróżnianiem kaset WC. Przy takim wykorzystaniu kratki ściekowej, ważne jest aby posiadała ona system spłukiwania.

Drugim, a zarazem kluczowym elementem instalacji, jest kolumna serwisowa. Urządzenie umożliwiające opróżnienie kasety WC z kampera lub przyczepy oraz zatankowanie czystej wody. Ważnym jest aby kran do poboru wody był oddalony od sekcji do opróżniania kaset. Dodatkowo powinien być dostępny oddzielny kran do płukania kasety. Wszystko po to aby nie zanieczyścić kranu do poboru czystej wody fekaliami z kasety WC.



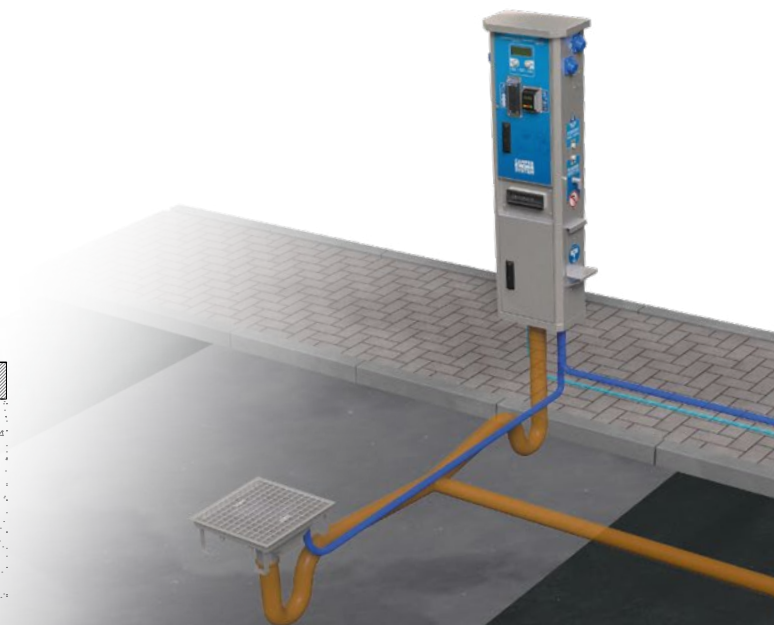
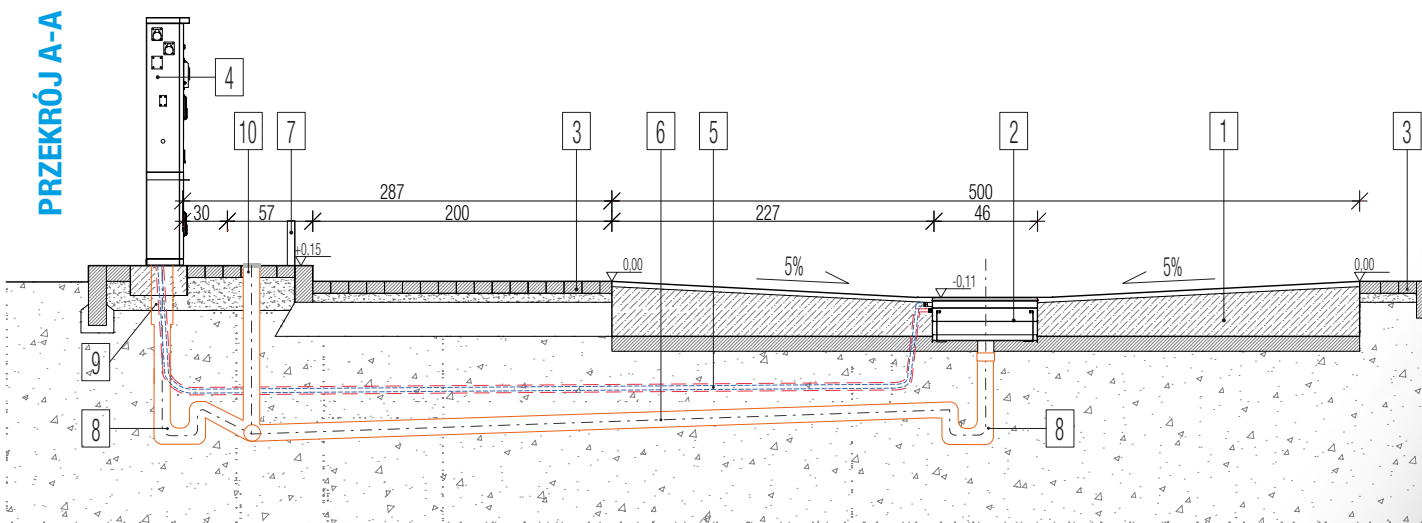
Punkt serwisowy dla kamperów



ZRZUT SZAREJ/CZARNEJ WODY ORAZ POBÓR CZYSTEJ

- 1 Płyta zlewna żelbetowa 20-35cm
- 2 Kratka ściekowa 50x50cm ze stali nierdzewnej, z systemem splukiwania i przewodem grzewczym
- 3 Nawierzchnia z kostki betonowej
- 4 Kolumna serwisowa do zrzutu kaset WC oraz poboru wody oraz prądu (opcja). Możliwość poboru opłat.
- 5 Przewód wodny fi 16mm do systemu splukiwania zabezpieczony przewodem grzewczym
- 6 Przewód kanalizacyjny fi 110mm
- 7 Belka odbojowa ochronna ze stali nierdzewnej h=min. 50cm
- 8 Syfon*
- 9 Ostatnie 40cm rury kanalizacyjnej fi 160mm
- 10 Studzienka rewizyjna

* syfony mogą zostać pominięte i zastąpione zasową burzową fi 160 zainstalowaną przy studni rewizyjnej (#10)



Ekonomiczna zlewnia ścieków

CAMPER DROP ZERO



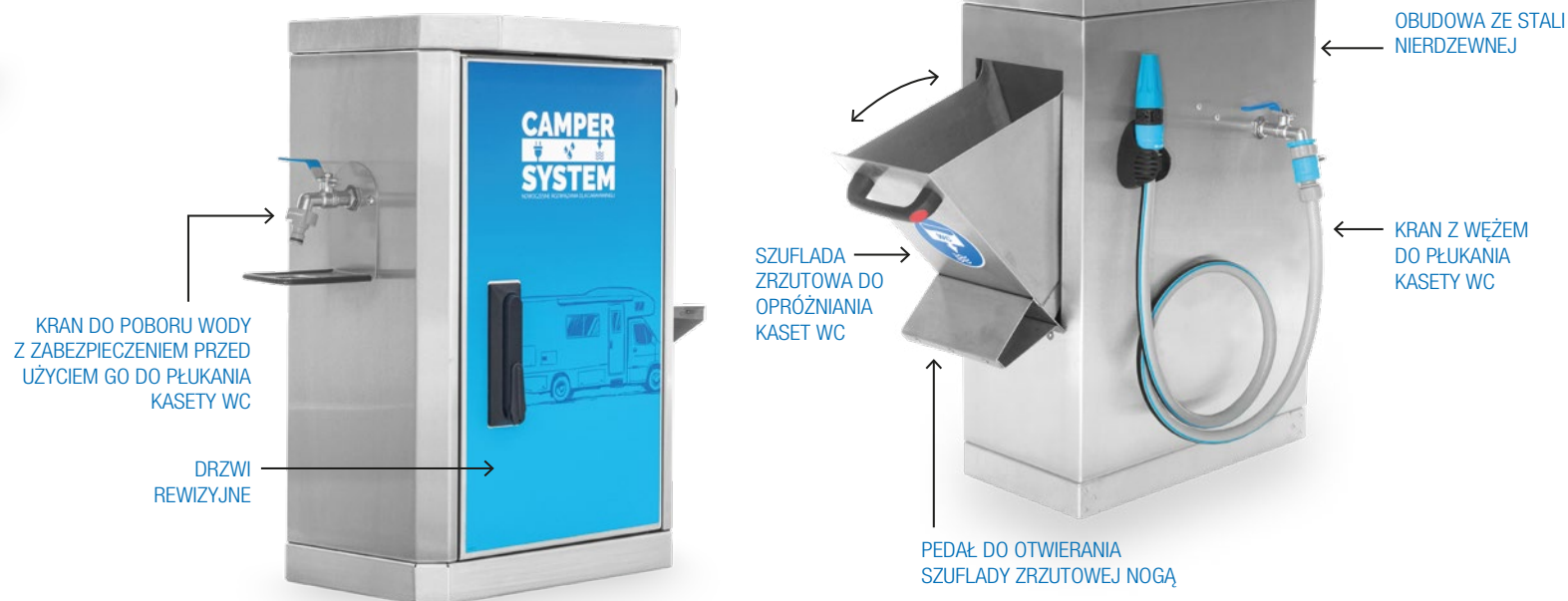
KOTWA FUNDAMENTOWA
WYKONANA ZE STALI NIERDZEWNEJ

Camper Drop Zero to ekonomiczna wersja stacji zlewnej dla pojazdów turystycznych, wykonana ze stali nierdzewnej. Model Zero zapewnia opróżnianie kaset WC, za pośrednictwem szuflady zrzutowej otwieranej bez użycia dłoni. Dodatkowo kolumna zlewna wyposażona jest w dwa krany, jeden do spłukania zlewni oraz kaset podczas ich opróżniania oraz drugi do poboru czystej wody. Kran do poboru czystej wody zabezpieczony jest przed możliwością zabrudzenia go fekaliami z kasy WC.

Instalacja hydrauliczna w kolumnie serwisowej Camper Drop Zero może zostać zabezpieczona przewodami grzewczymi, co daje możliwość wykorzystania jej również w warunkach zimowych (min. -5°C).

CECHY PRODUKTU

- Wymiary : 66 (WY) x 44 (SZ) x 25 (GŁ) cm
- Krany kulowy do poboru wody
- Oddzielny kran kulowy do płukania kaset WC
- Miejsce opróżniania kaset WC - szuflada zrzutowa
- Obudowa wykonana ze stali nierdzewnej
- Prefabrykowany fundament ze stali nierdzewnej
- Przyłącze wody PE 25mm
- Przyłącze kanalizacyjne do zrzutni kaset WC 160mm
- Możliwość zabezpieczenia instalacji wodnej przed ujemnymi temperaturami (opcja)



Profesjonalna kolumna serwisowa

CAMPER DROP PRO



CAMPER DROP PRO to uniwersalne rozwiązania, dające możliwość dopasowania konfiguracji stacji serwisowej, do potrzeb inwestora. Pobór wody lub energii elektrycznej może być ogólnodostępny lub aktywowany poprzez opłatę za pośrednictwem wrzutnika monet lub czytnika kart płatniczych. Opróżnianie nieczystości płynnych z kasety WC odbywa się za pośrednictwem otwieranej szuflady zrzutowej, wyposażonej w system spłukiwania.

Stacja współpracuje z kratką ściekową służącą do odbioru wody szarej z kamperów lub autokarów. Kartka posiada **system spłukiwania**, aktywowany z poziomu kolumny Camper Drop Pro, który ułatwia utrzymanie czystości na stanowisku serwisowym.

Wszystkie elementy zostały wykonane ze stali nierdzewnej. Dodatkowo, cała instalacja wodna zabezpieczona jest przewodami grzewczymi i **może funkcjonować bezawaryjnie w warunkach zimowych** (min. -15°C).

CECHY PRODUKTU

- Wymiary : 166 (WY) x 44 (SZ) x 25 (GŁ) cm
- Krany do poboru wody i płukania kaset wyposażone w elektrozawór
- Kran do poboru wody z zabezpieczeniem przed użyciem go do płukania kasety wc
- Dedykowany krany do płukania kaset WC
- Bezpłatne miejsce opróżniania kaset WC - szuflada zlewna
- System spłukiwania zlewni oraz kratki ściekowej
- Max cztery gniazd elektrycznych CEE lub PIN (6A/10A/16A)
- Obudowa wykonana ze stali nierdzewnej
- Prefabrykowany fundament ze stali nierdzewnej
- Przyłącze wody PE 25mm
- Przyłącze kanalizacyjne do zrzutni kaset WC 160mm
- Przyłącze prądu 3x2.5mm² - 5x4mm² (zależnie od konfiguracji)
- Zabezpieczenia instalacji wodnej przed ujemnymi temperaturami w standardzie
- Kolumna może być skonfigurowana z lub bez poboru opłat
- Możliwość odpłatnej aktywacji kranu oraz gniazdek elektrycznych
- Dostępne metody poboru opłat : wrzutnik monet, czytnik kart zbliżeniowych

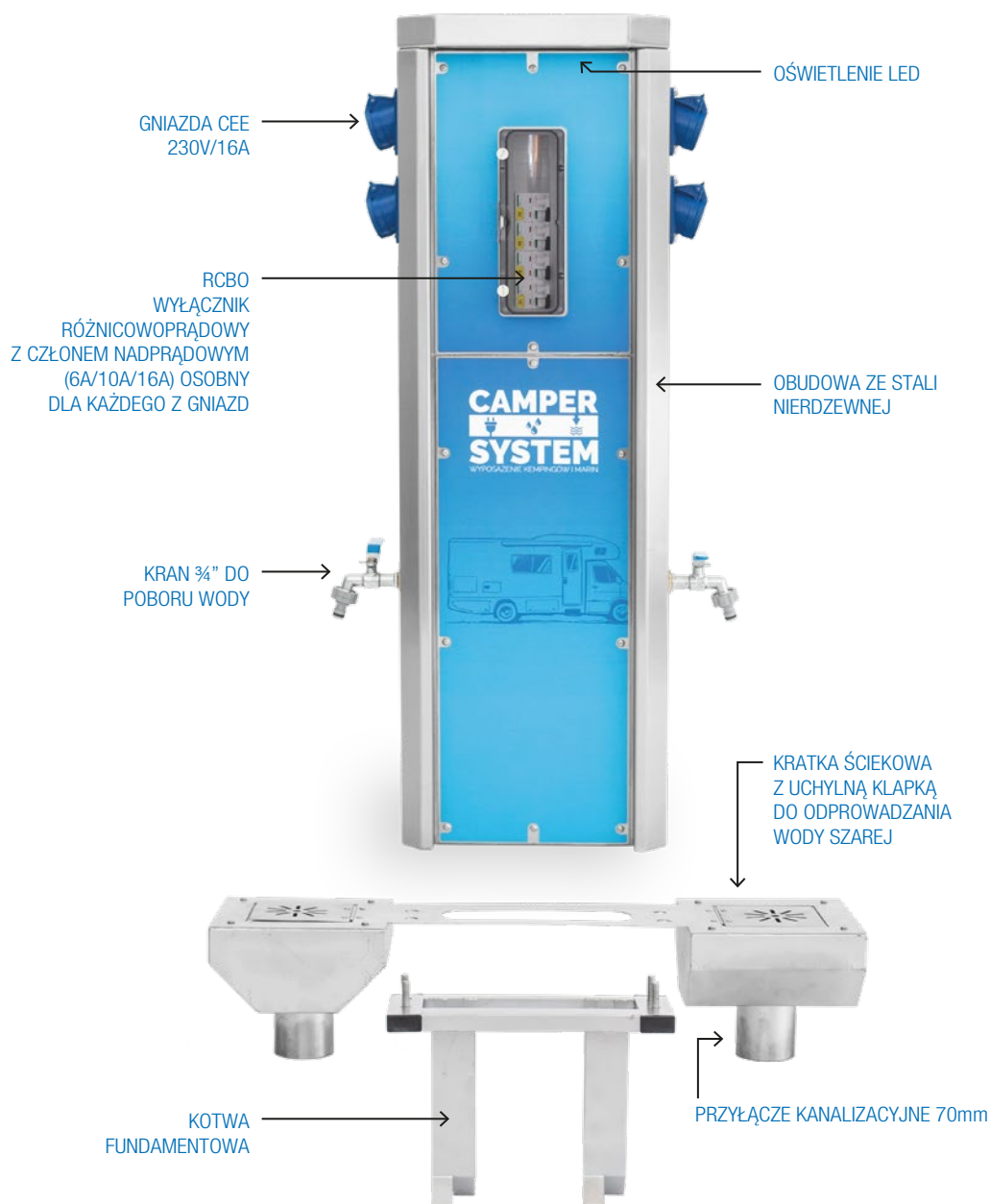


Kolumna Camper Drop Pro umożliwia aktywację dodatkowych gniazda elektryczne i kranów znajdujące się na peryferyjnej kolumnie elektrycznej Camper Electro (model Slave).



Przyłącza prądu i wody przy miejscach postojowych

CAMPER ELECTRO



Kolumny Camper Electro jest rozwiązaniem dedykowanym do instalacji przy stanowiskach postojowy na kempingu lub nabrzeżu jachtowym. Zapewnia dostęp do energii elektrycznej, wody oraz odprowadzania wody szarej za pośrednictwem kratki ściekowej z uchylną klapką rewizyjną.

Wszystkie gniazda elektryczne posiadają wbudowane zabezpieczenie różnicowo-nadprądowymi oraz licznik energii elektrycznej. Możliwość wyboru zabezpieczenie - 6A, 10A, 16A.



WERSJA OGÓLNODOSTĘPNA ORAZ POBOREM OPŁAT

Kolumny Camper Electro w wersji **SOLO** to ogólnodostępny punktami dystrybucji prądu i wody.

Kolumna Electro **SLAVE** to wersja z odpłatnym dostępem do prądu i wody. Aktywacja gniazd elektrycznych i kranów odbywa się z poziomu kolumny Camper Drop Pro lub oddzielnego pulpitu do poboru opłat.

CECHY PRODUKTU

- Wymiary kolumny : 104 (WY) x 34 (SZ) x 13 (GŁ) cm
- Wymiary kratki : 17 (WY) x 75 (SZ) x 20 (GŁ) cm
- Obudowa wykonana ze stali nierdzewnej
- Prefabrykowany fundament ze stali nierdzewnej
- Max sześć gniazd elektrycznych CEE lub PIN
- Max dwa kranów kulowe
- Oświetlenie LED
- Kratkę ściekową pod każdym z kranów
- Zabezpieczenia instalacji wodnej przed ujemnymi temperaturami
- Możliwość odpłatnej aktywacji kranu oraz gniazdek elektrycznych z poziomu kolumny Camper Drop Pro
- Przyłącze wody PE 16-25mm
- Przyłącze prądu 3x4mm² - 5x6mm² (zależnie od konfiguracji)
- Przyłącze kanalizacyjne 70mm

CAMPER DROP ZERO

(W) 660 MM / (SZ) 440 MM / (GL) 250 MM



CAMPER DROP PRO

(W) 1660 mm / (SZ) 440 mm / (GL) 250 mm



ZERO

WERSJA ZIMOWA
ZABEZPIECZENIE PRZED ZAMARZANIEM
GWARANTOWANE ZABEZPIECZENIE
DO TEMPERATURY -15°C

+1000 PLN
ZABEZPIECZENIE DO
TEMPERATURY -5°C

OŚWIETLENIE LED
STEROWANE ZEGAREM ASTRONOMICZNYM

OPRÓŻNIANIE KASET WC
WRAZ Z KRANEM DO PŁUKANIA KASETY WC
ORAZ SYSTEMEM SPŁUKIWANIA
ZLEWNI KASET WC I KRATKI ŚCIEKOWEJ

KRAN DO POBORU WODY
ELEKTROZAWÓR

X
TYLKO RĘCZNE
SPŁUKIWANIE ZLEWNI

GNIAZDA ELEKTRYCZNE
CEE 230V/16A

WRZUTNIK MONET

CZYTNIK KART PŁATNICZYCH

**STEROWANIE KOLUMNĄ
CAMPER ELECTRO**

AQUA

X

X

X

X

OGÓLNODOSTĘPNY

GNIAZDA ELEKTRYCZNE
CEE 230V/16A

WRZUTNIK MONET

CZYTNIK KART PŁATNICZYCH

**STEROWANIE KOLUMNĄ
CAMPER ELECTRO**

AQUA ELECTRO

X

X

X

X

OGÓLNODOSTĘPNE

AQUA CASH

X

X

X

X

ROZLICZANY NA LITRY

X

X

AQUA ELECTRO CASH

X

X

X

X

ROZLICZANY NA LITRY

ROZLICZANE NA CZAS

X

X

AQUA CREDIT

X

X

X

X

ROZLICZANY NA LITRY

X

X

AQUA ELECTRO CREDIT

X

X

X

X

ROZLICZANY NA LITRY

ROZLICZANE NA CZAS

X

X

AQUA CASH&CREDIT

X

X

X

X

ROZLICZANY NA LITRY

X

X

AQUA ELECTRO CASH&CREDIT

X

X

X

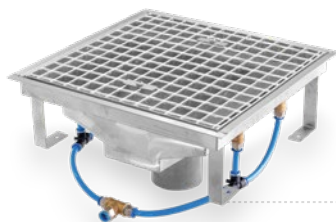
X

ROZLICZANY NA LITRY

ROZLICZANE NA CZAS

X

X



KRATA ŚCIEKOWA 50x50

WYKONANA ZE STALI NIERDZEWNEJ, Z SYSTEMEM SPŁUKIWANIA
STEROWANY Z POZIOMY KOLUMNY CAMPER DROP PRO



ZESTAW PRZYŁĄCZENIOWY

PRZEWÓD WODNY ZASILAJĄCA SYSTEM SPŁUKIWANIA WRAZ
Z PRZEWODEM GRZEWICZYM I RURAMI OSŁONOWYMI TYPU AROT



KOTWA FUNDAMENTOWA

WYKONANA ZE STALI NIERDZEWNEJ

ELEMENTY DO PRAC ZIEMNYCH

CAMPER ELECTRO

(W) 1040 mm / (SZ) 340 mm / (GŁ.) 150 mm

**ELECTRO 4
SOLO**

**ELECTRO 5
SOLO**

**ELECTRO 6
SOLO**

**ELECTRO
SLAVE 2**

**ELECTRO
SLAVE 4**

**ELECTRO
SLAVE 6**

OGÓLNODOSTĘPNE

ODPŁATNE / AKTYWOWANE PRZEZ CAMPER DROP PRO

GNIAZDA ELEKTRYCZNE
CEE 230V/10A

4x

5x

6x

2x

4x

6x

AKTYWACJA GNIAZD I KRANÓW ODBYWA SIĘ ZA POŚREDNICTWEM KOLUMNY SERWISOWEJ **CAMPER DROP PRO** W WERSJI Z POBOREM OPLAT.

DODATKOWE OPCJE

KRAN DO POBORU WODY
KRAN KULOWY

OŚWIETLENIE LED

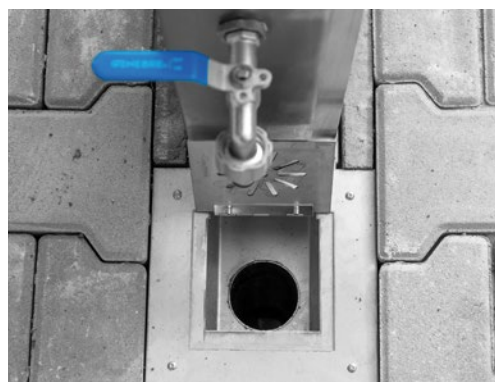
KRATKA ŚCIEKOWA
POD KAŻDYM Z KRANÓW

OŚWIETLENIE LED

KRAN DO
POBORU WODY

KRATKA
ŚCIEKOWA

KOTWA
FUNDAMENTOWA



MOŻLIWOŚĆ PODŁĄCZENIA RURY SPUSTOWEJ
DO OPRÓŻNIANIA ZBIORNIKA SZAREJ WODY





ZDJĘCIA : EMILIA LASKOWSKA SENS042



CAMPER SYSTEM

WYPOSAŻENIE KEMPINGÓW I MARIN

info@[CAMPERSYSTEM.PL](mailto:info@campersystem.pl)

+48 501 869 202

